

แนวทางปฏิบัติผู้มีสิทธิบัตรทอง พร.ในกรณีที่ตรวจสอบพบเป็นสิทธิอื่น

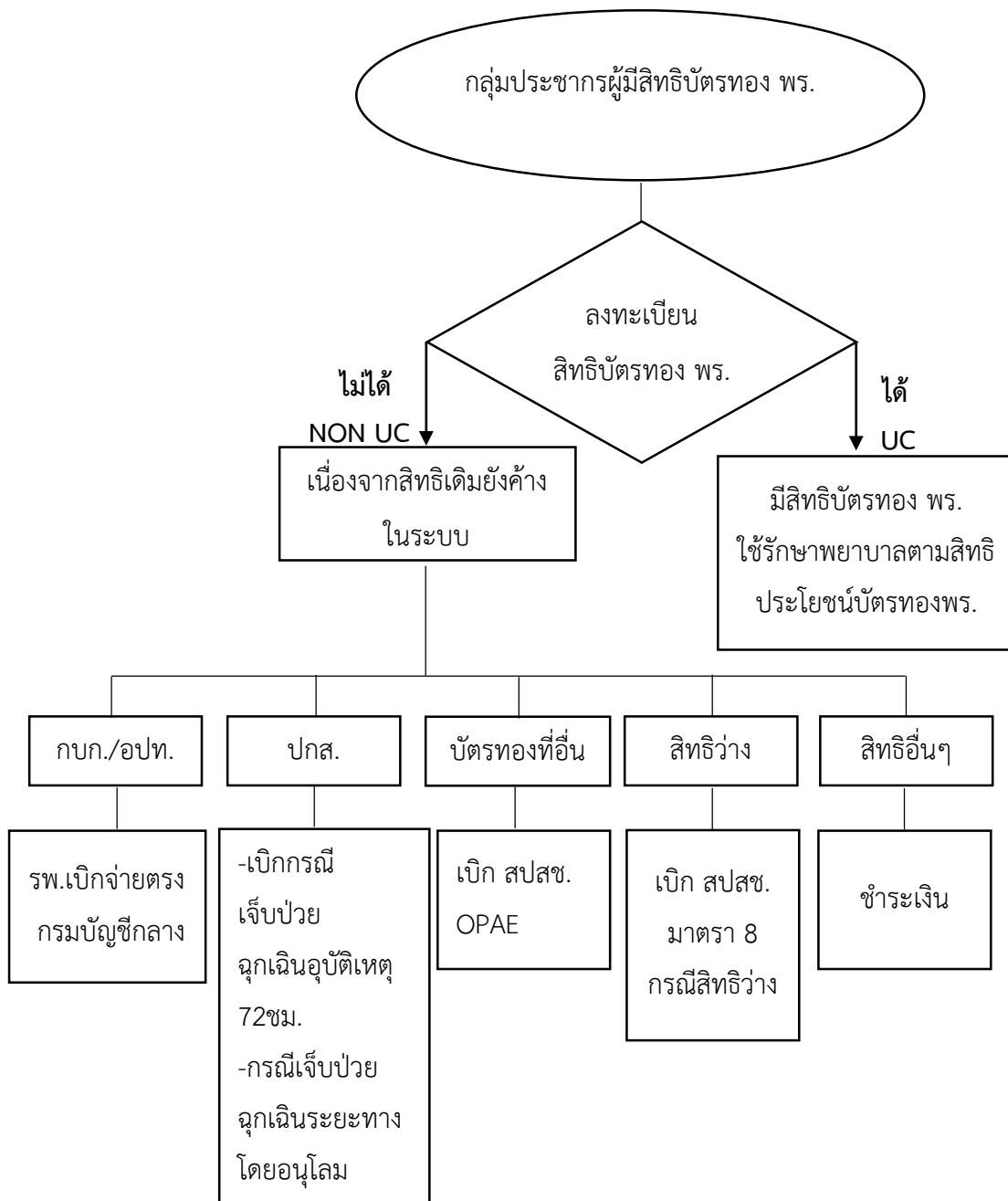
(NON UC)

กลุ่มประชากรผู้มีสิทธิบัตรทอง พร.มี 4 ประเภท

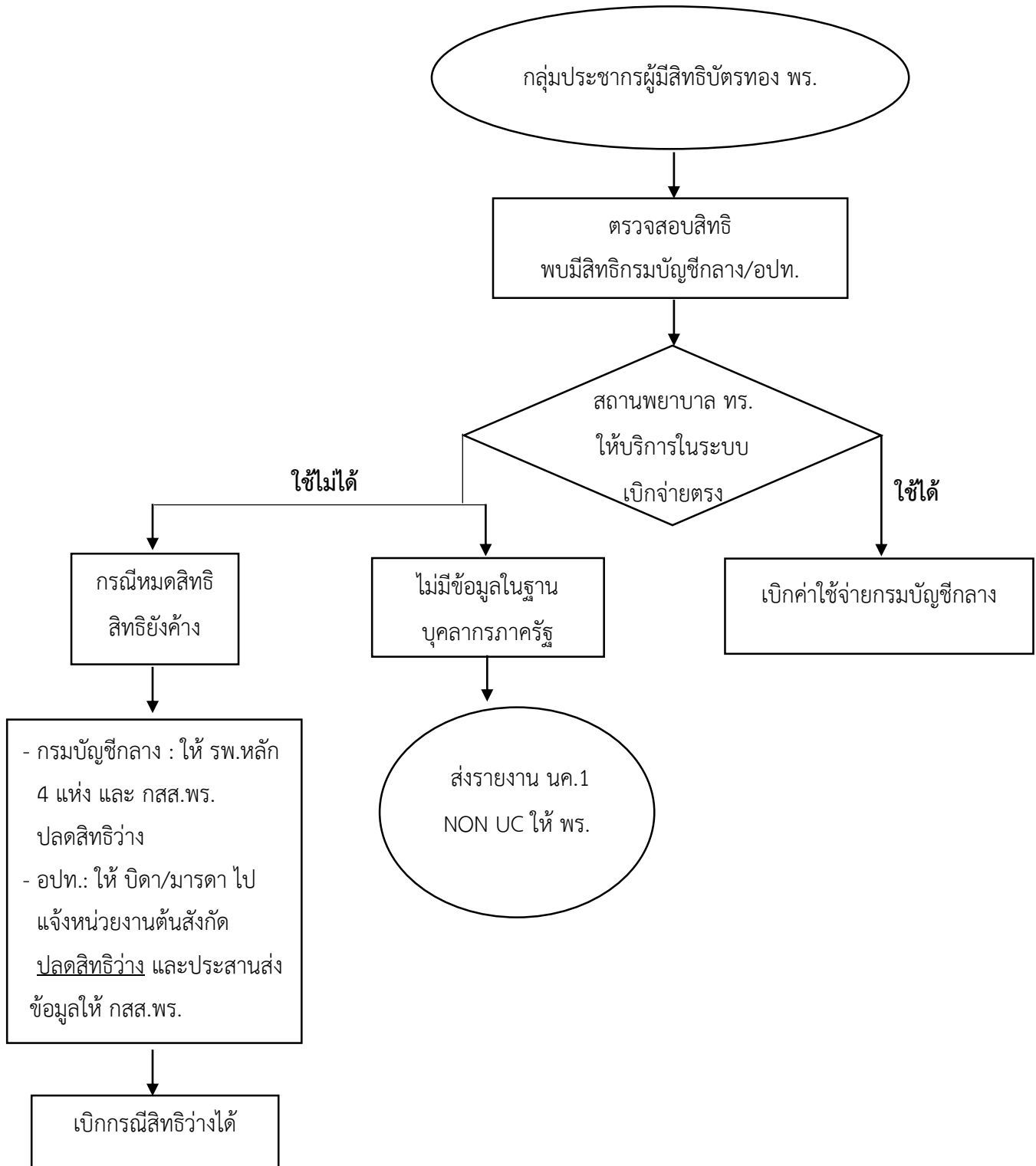
1. ทหารกองประจำการ
2. นักเรียนทหาร และนักเรียนในโรงเรียนทหาร
3. บุตรข้าราชการ ลูกจ้างประจำ และบุตรข้าราชการเบี้ยหวัดบ้านานาญสังกัดกองทัพเรือ (อายุ 20-28ปี)
4. อาสาสมัครทหารพราน

กรณีสถานพยาบาล ทร.ให้บริการรักษาพยาบาลผู้มีสิทธิบัตรทอง พร.และพบว่าเป็นกรณีสิทธิอื่น ( Non UC) จะมีแนวทางปฏิบัติที่สถานพยาบาลสามารถเบิกค่ารักษาพยาบาลได้ ซึ่งจะทำให้สถานพยาบาลไม่สูญเสียรายได้และส่งผลให้ข้อมูล Non UC ที่เบิกไม่ได้น้อยลง

แนวทางปฏิบัติของสถานพยาบาลในกรณี Non UC

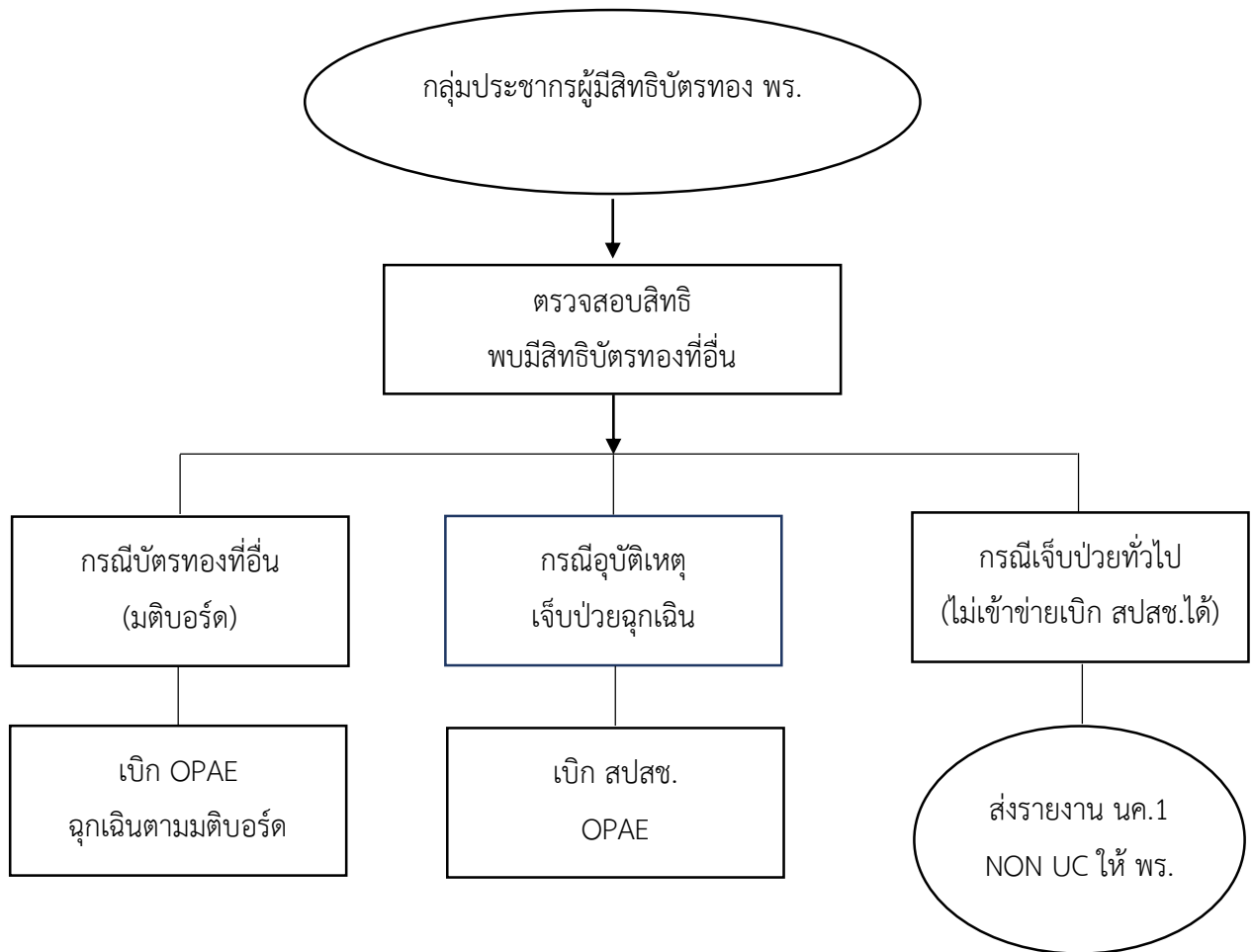


แนวทางปฏิบัติในการเบิกค่าใช้จ่าย NON UC ที่ติดสิทธิกรมบัญชีกลาง/อปท.



หมายเหตุ : กรณีสิทธิว่าง สถานพยาบาล ทร.จะต้องแจ้งให้ กสส.พร.ทราบและส่งเอกสารเพื่อการลงทะเบียนบัตรทอง พร.

**แนวทางปฏิบัติในการเบิกค่าใช้จ่าย NON UC ที่ติดสิทธิบัตรทองที่อื่น**



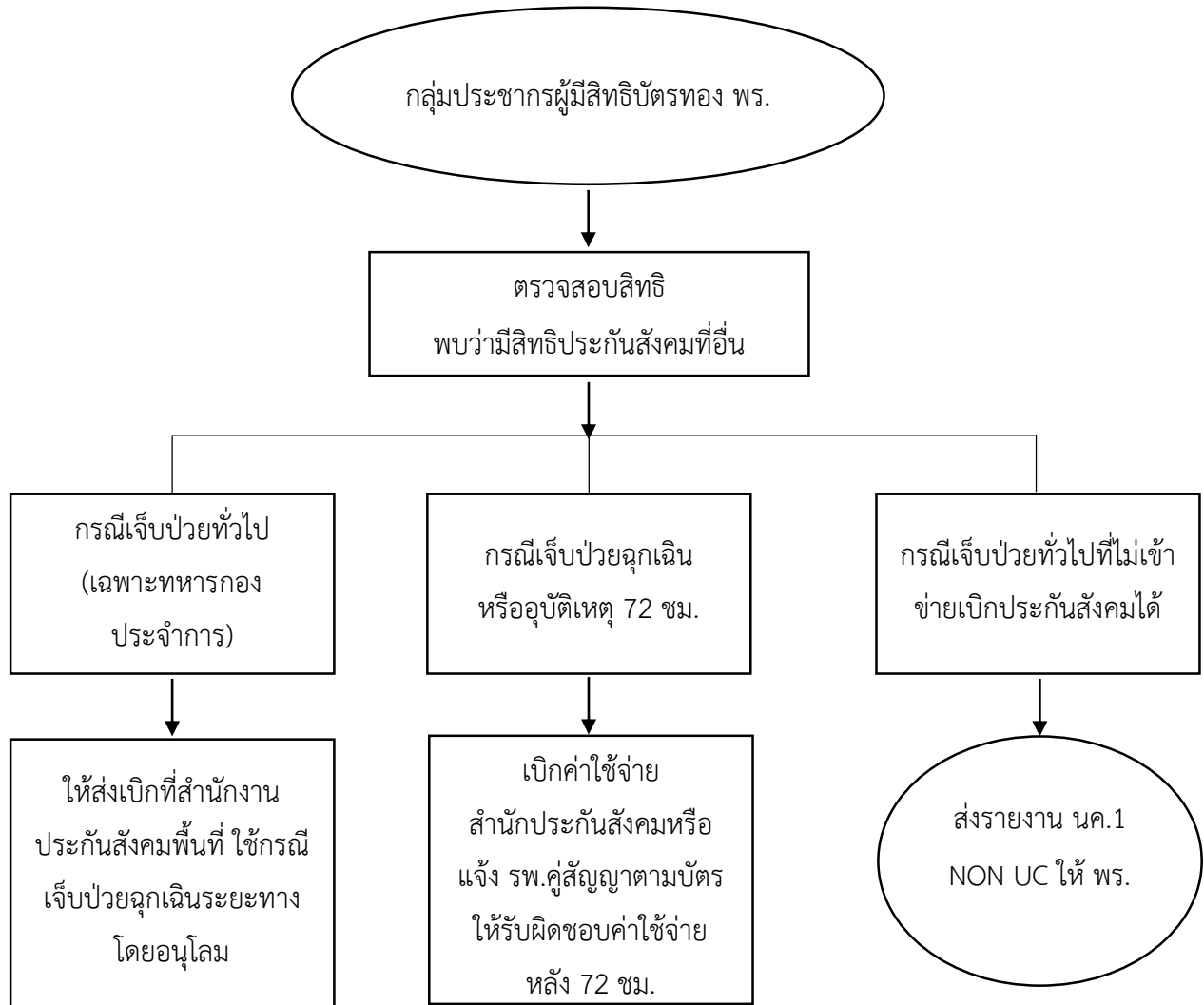
หมายเหตุ บัตรทองที่อื่น หมายถึงผู้มีสิทธิ

- ยังไม่ได้ลงทะเบียนบัตรทอง
- เคยมีสิทธิแต่ถูกดึงสิทธิไปขึ้นภูมิลำเนาอื่น
- อยู่ระหว่างการดำเนินการรอสิทธิบัตรทอง พร.ขึ้น

บัตรทองกรณีมติบอร์ด : สถานพยาบาล ทร.แจ้ง กสส.พร.เพื่อให้ลงทะเบียนเปลี่ยนสิทธิเป็นบัตรทอง พร.

บัตรทองที่อื่น : สถานพยาบาล ทร. แจ้ง กสส.พร.พร้อมส่งเอกสารเพื่อลงทะเบียนบัตรทอง พร.

**แนวทางปฏิบัติในการเบิกค่าใช้จ่าย NON UC ที่ติดสิทธิประกันสังคม**



- หมายเหตุ - กรณีเจ็บป่วยทั่วไปต่างพื้นที่ของทหารกองประจำการใช้หลักเกณฑ์ตามหนังสืออ้างอิงที่ รง.0609/25173 ลงวันที่ 25 ก.ย.2558 ของสำนักงานประกันสังคม
- สิทธิประกันสังคมที่อื่น สถานพยาบาล ทร.ต้องแนะนำให้กลุ่มประชากรผู้มีสิทธิ เปลี่ยนสิทธิเป็นประกันสังคม รพ.สมเด็จพระนางเจ้าสิริกิติ์ พร. หรือประกันสังคม รพ.สมเด็จพระปิ่นเกล้า พร.