

# มาตรฐานระบบบริการสุขภาพ ด้านที่ 7 ระบบสนับสนุนบริการที่สำคัญ





1. ระบบเรียกพยาบาล

2. ระบบวิทยุคมนาคม



3. ระบบโทรศัพท์

4. ระบบเสียงประ



5. ระบบกล้องโทรทัศน์วงจรปิด

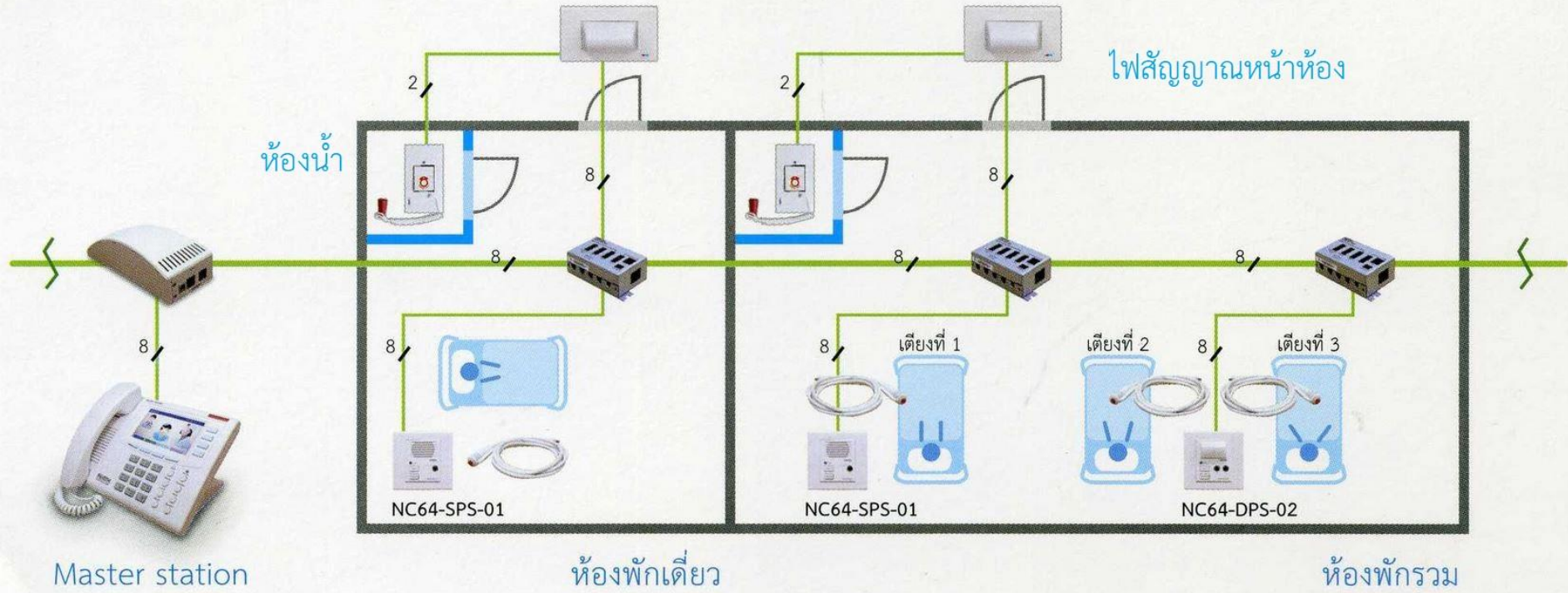
6. ระบบเครือข่ายสื่อสาร

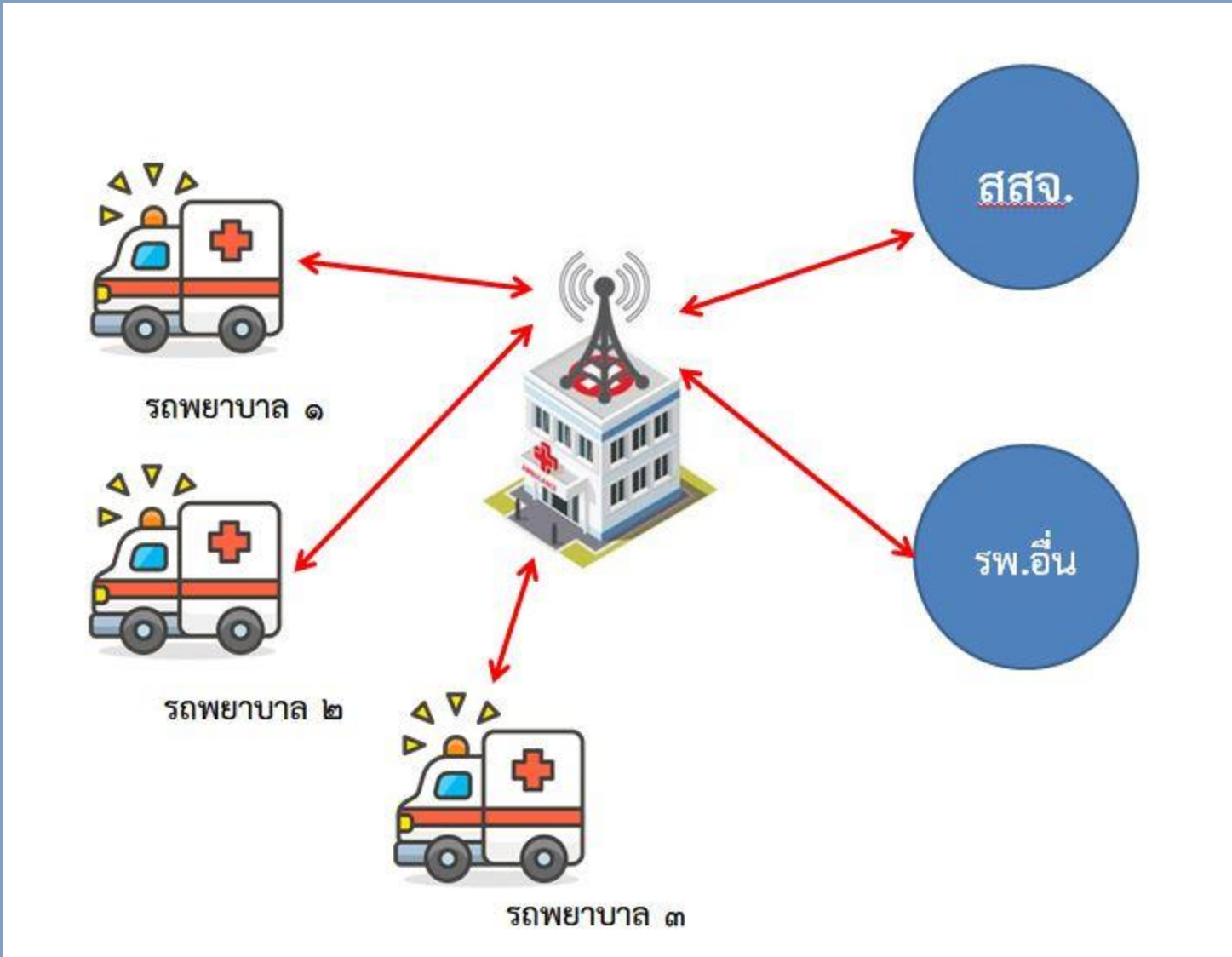


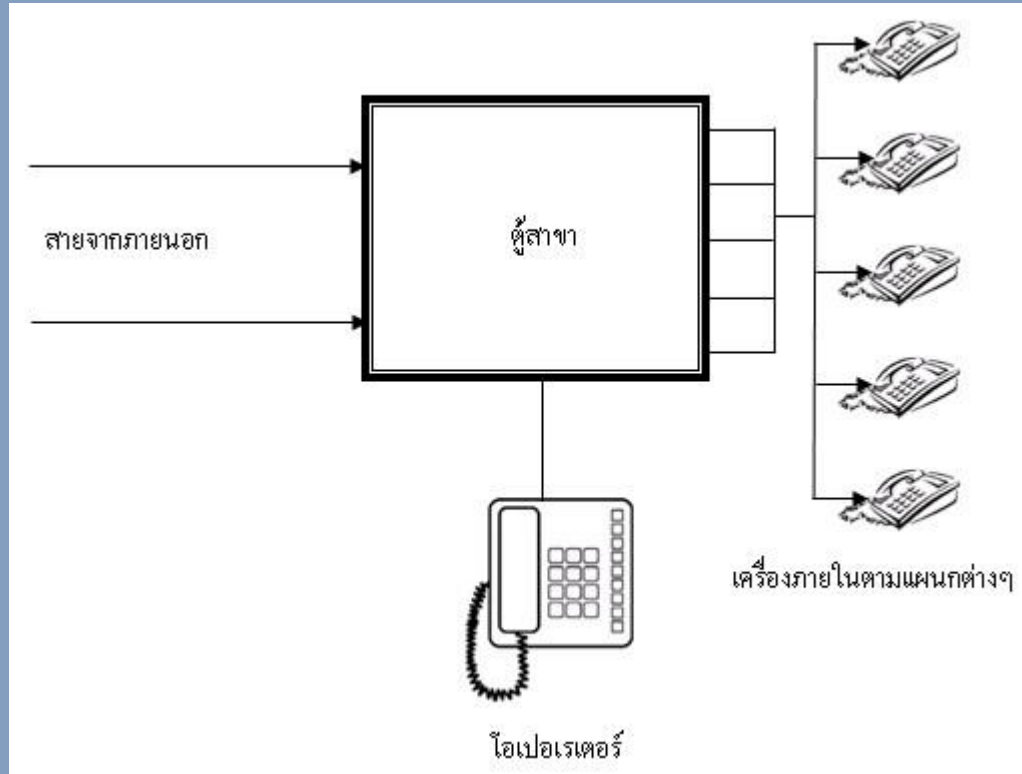
7. ระบบโทรทัศน์ภายใน

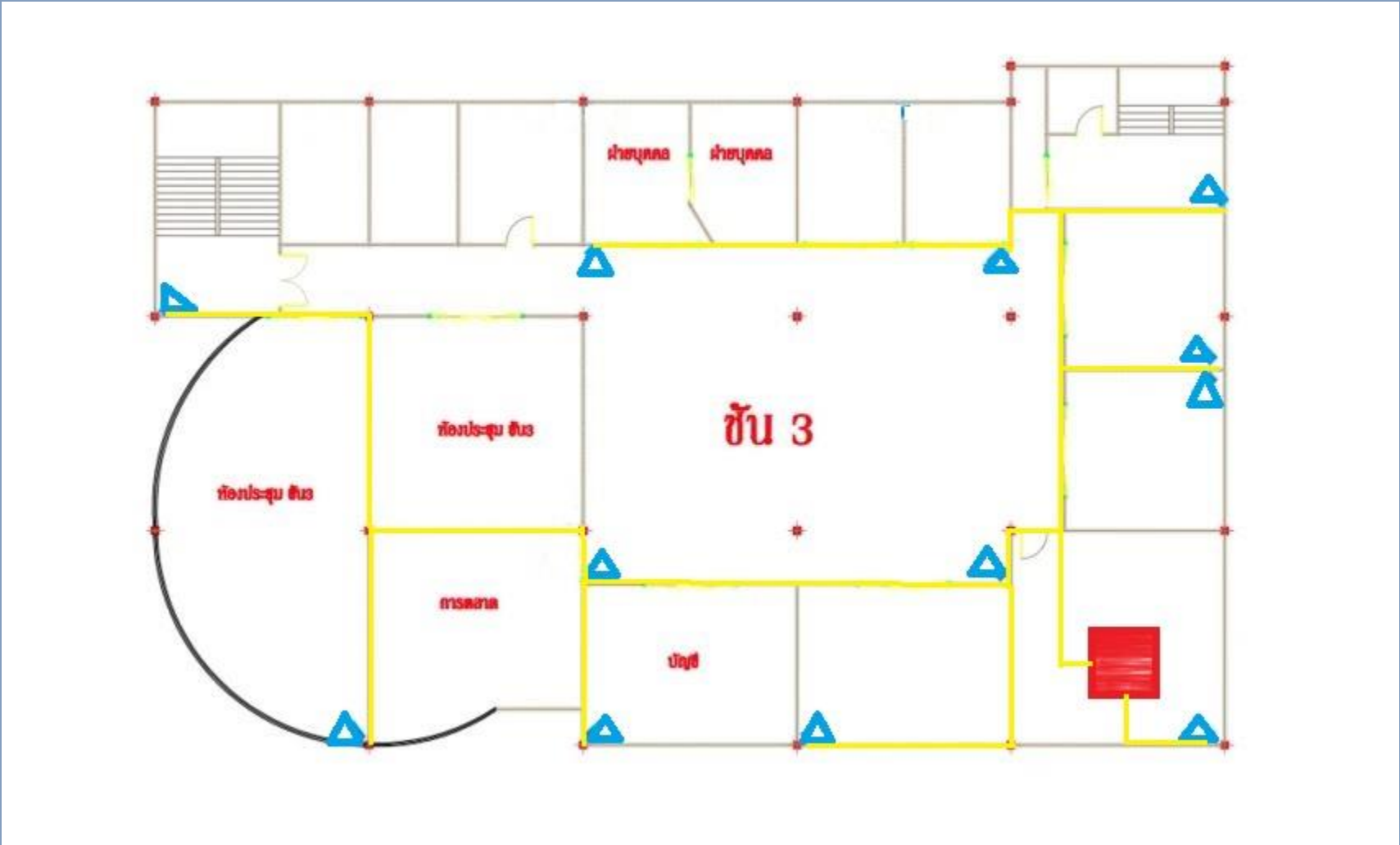
8. ระบบวิศวกรรมในรถ

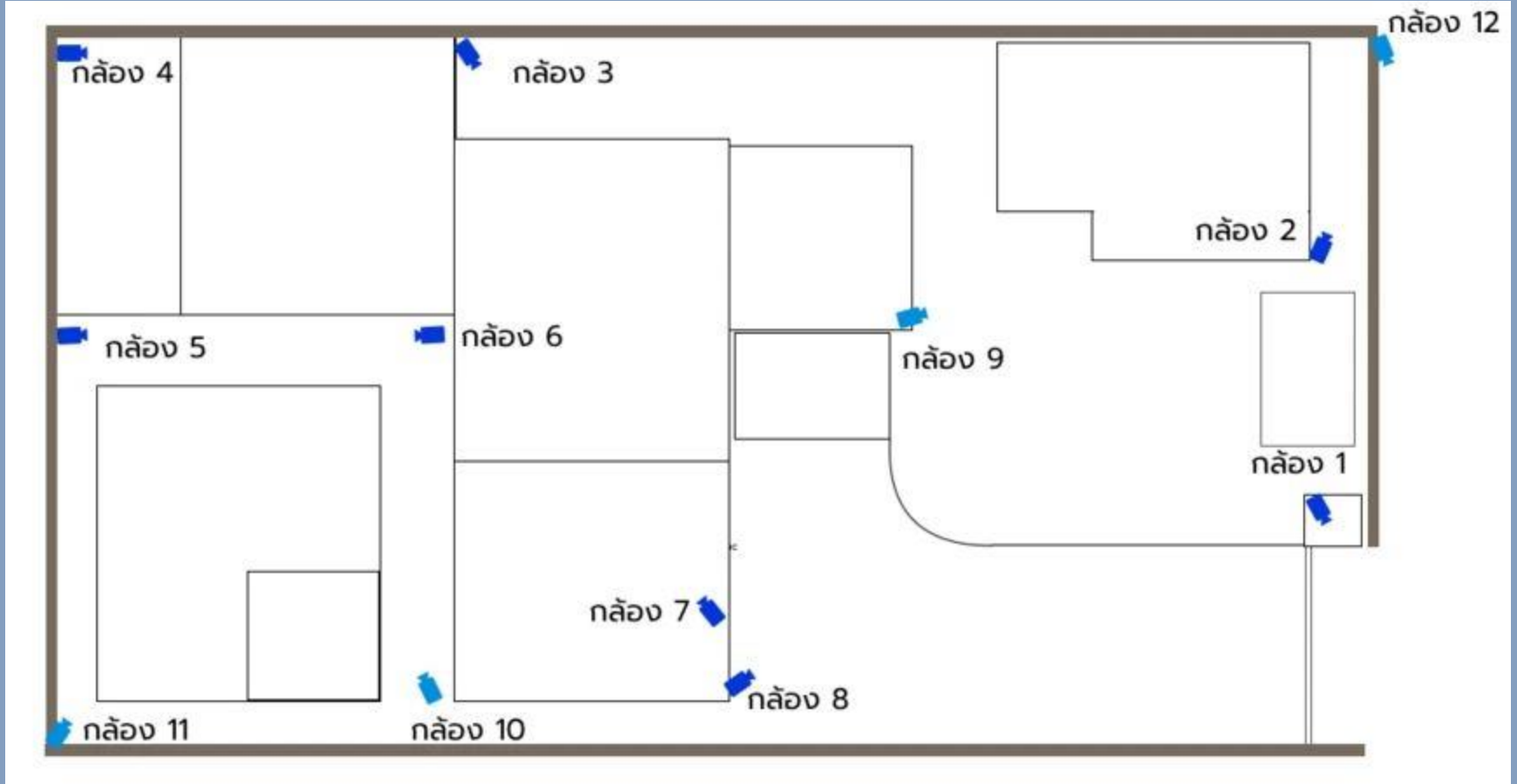


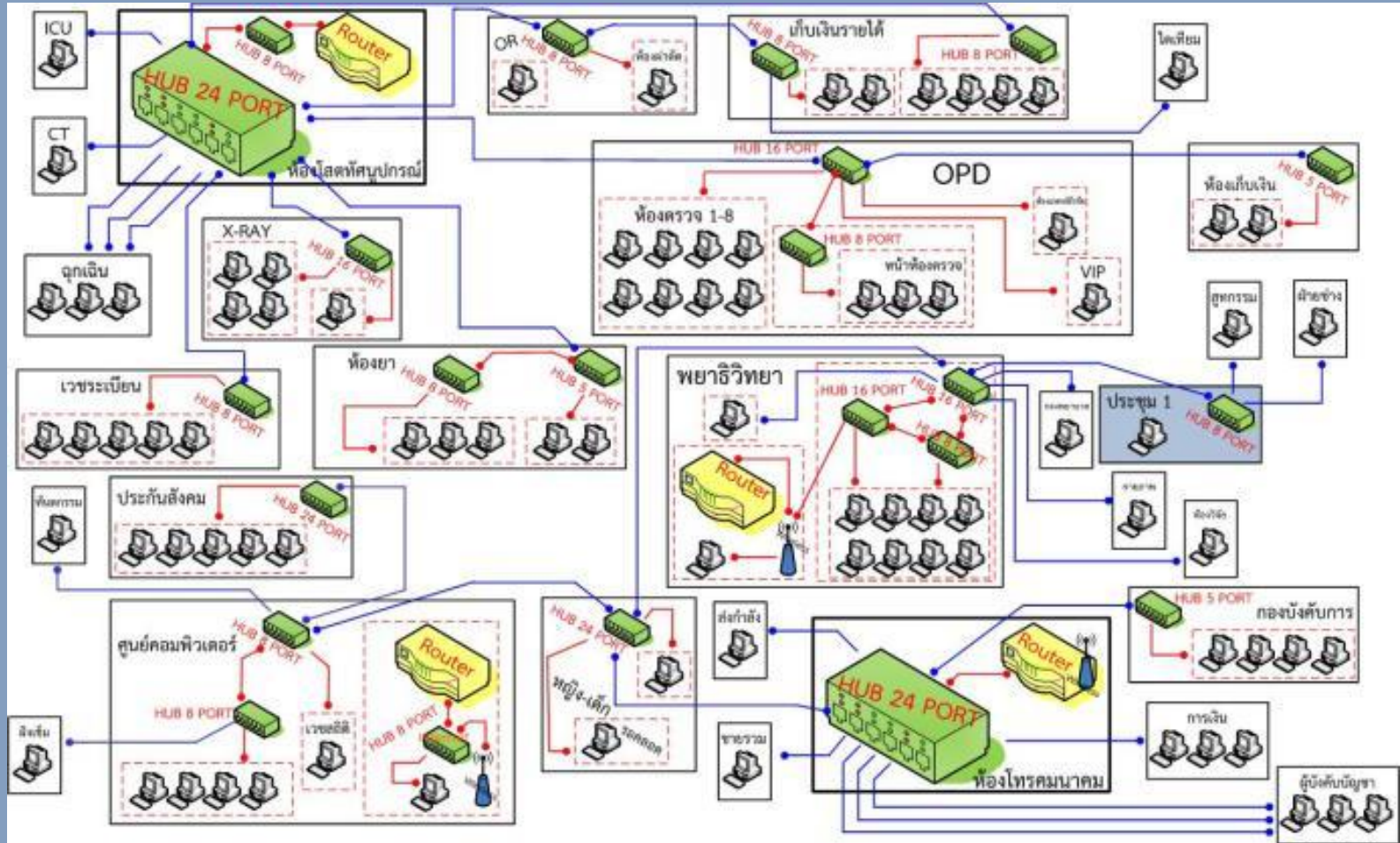




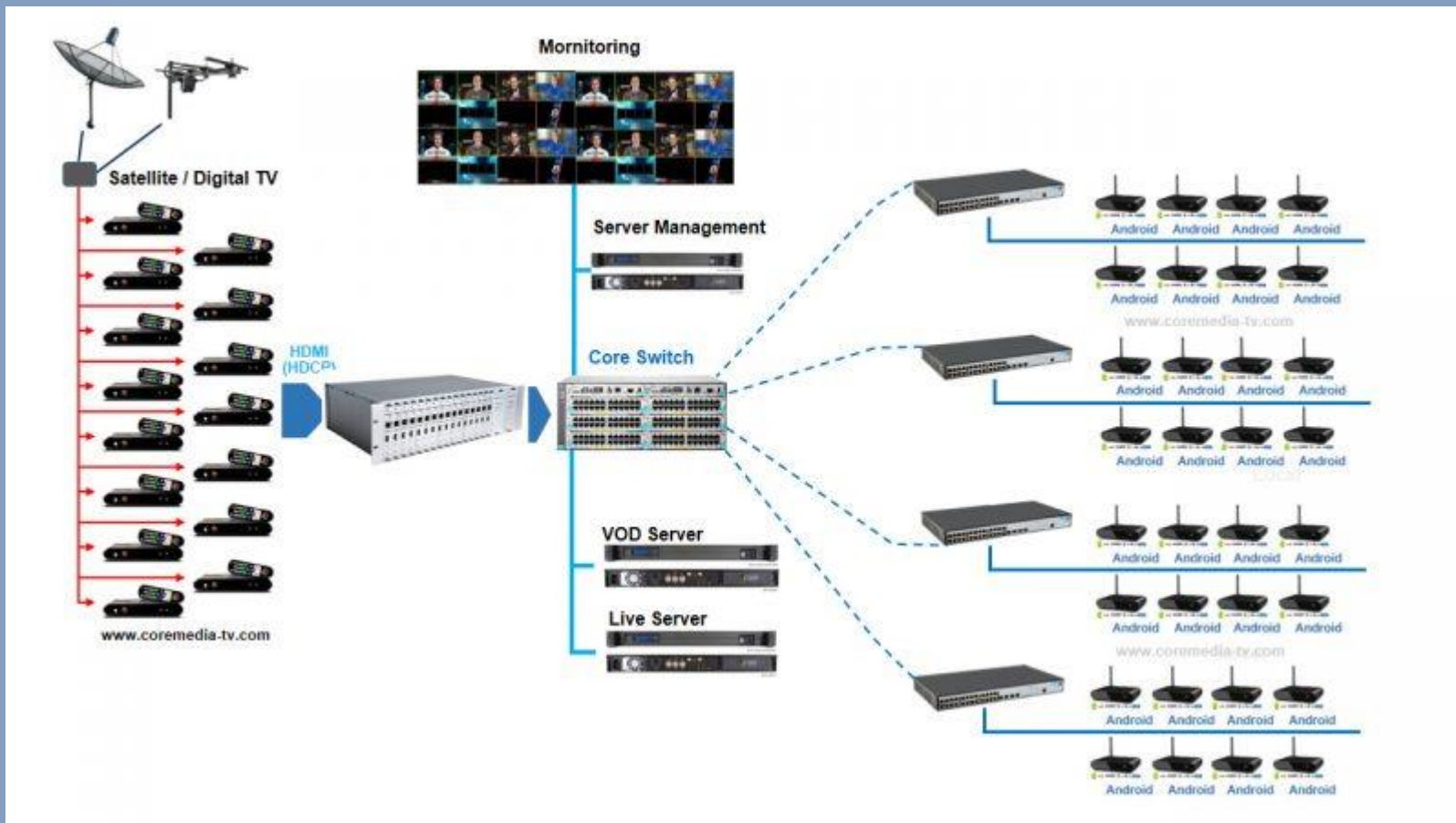














ระบบ

